

## Tutorial para realizar un kimono

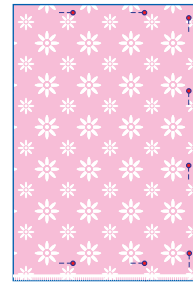
Material 1 x 1,5 mt



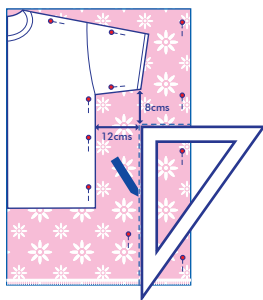
1. Doblar el tejido por la mitad .  
Debe quedar de 100 x 75.



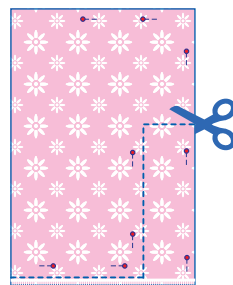
2. Doblar otra vez por la mitad  
Debe quedar de 50 x 75.



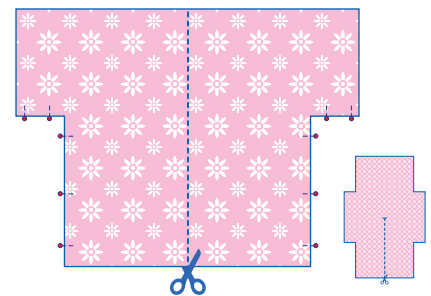
3. Fijar con alfileres.



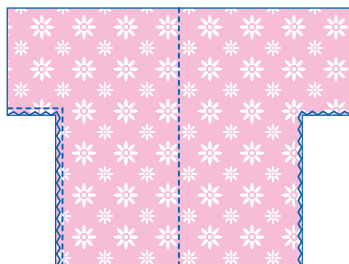
4. Usar una camiseta de base. Colocarla doblada en 2 con el cuello en la esquina, coincidiendo con los dobleces.  
Agregar 12cm al ancho y 8cm bajo la manga, marcar con un lápiz.



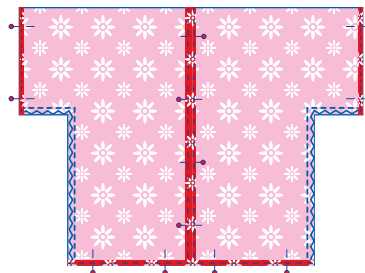
5. Cortar por la línea de lápiz.



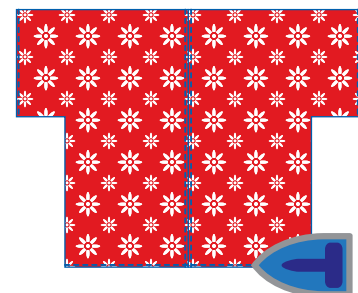
6. Abrir la pieza y cortar en línea recta por el centro y hasta la mitad.  
Será el frente.



7. Coser y rematar con Zigzag los laterales del kimono.



8. Doblar 1cm el borde de las mangas, dobladillo y frente de Kimono.  
Volver a doblar y marcar.



9. Coser todos los bordes. Darle la vuelta y volver a planchar.